

CLASIFICACION DEL SUELO SUELO DOTACIONAL

	UR	URBANO RESIDENCIAL		RED PRIMARIA DE COMUNICACIONES (VARIANTE)
	UI	URBANO INDUSTRIAL		RED SECUNDARIA DE COMUNICACIONES
	UB	URBANO RESIDENCIAL		A ASORRIBIR EN DESARROLLO DE D.E.U.T.
	UBP	URBANO RESIDENCIAL CON ORDENACION COMPLEMENTARIA		ZONA DE PROTECCION VARIAR
	UBI	URBANO INDUSTRIAL		ZONA DE RESERVA VARIAR
	UBIP	URBANO INDUSTRIAL CON ORDENACION COMPLEMENTARIA		VEREDAS
	NUC	NO URBANIZABLE COMUN		CANAL DEL TRAVASASE
	DEUT	NO URBANIZABLE COMUN RESERVA DE CONSERVA VERDE		RIO SEGURA
	NUP	NO URBANIZABLE PROTECTOR MUNICIPAL		RED AGUJ PORTABLE
	NUP-H	NO URBANIZABLE PROTECTOR MUNICIPAL NO URBANIZABLE PROTECTOR ZONA HUMEDA		RED DE REGO
	NUV	NO URBANIZABLE VERDEZONEROS		
		LIMITE DE T.M.		
		LIM. SUELO URBANO RESIDENCIAL		
		LIM. SUELO URBANO INDUSTRIAL		
		LIM. SUELO URBANIZ. RESIDENCIAL		
		LIM. SUELO URBANIZ. INDUSTRIAL		

	RESERVA		
	RV	Vivero de sembrado	
	RED VARIAR		
	EQUIPAMENTOS		
	ED	Educación-Cultural	
	RD	Deportivo-Recreativo	
	TD	Administrativo	
	ID	Intersección-Servicio Urbano	
	AD	Administración-Administración	
	ZONAS VERDES		
	AL	Área de Juego	
	JL	Jardines	
	OL	Parques	
	CAMPO DE GOLF		
	DOTACIONAL PRIVADO - 229,152		

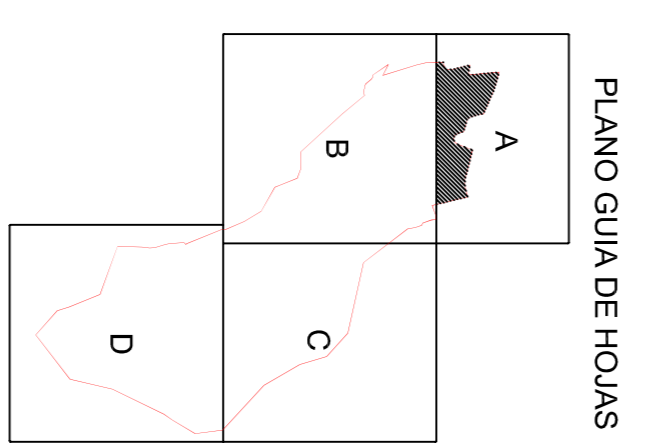
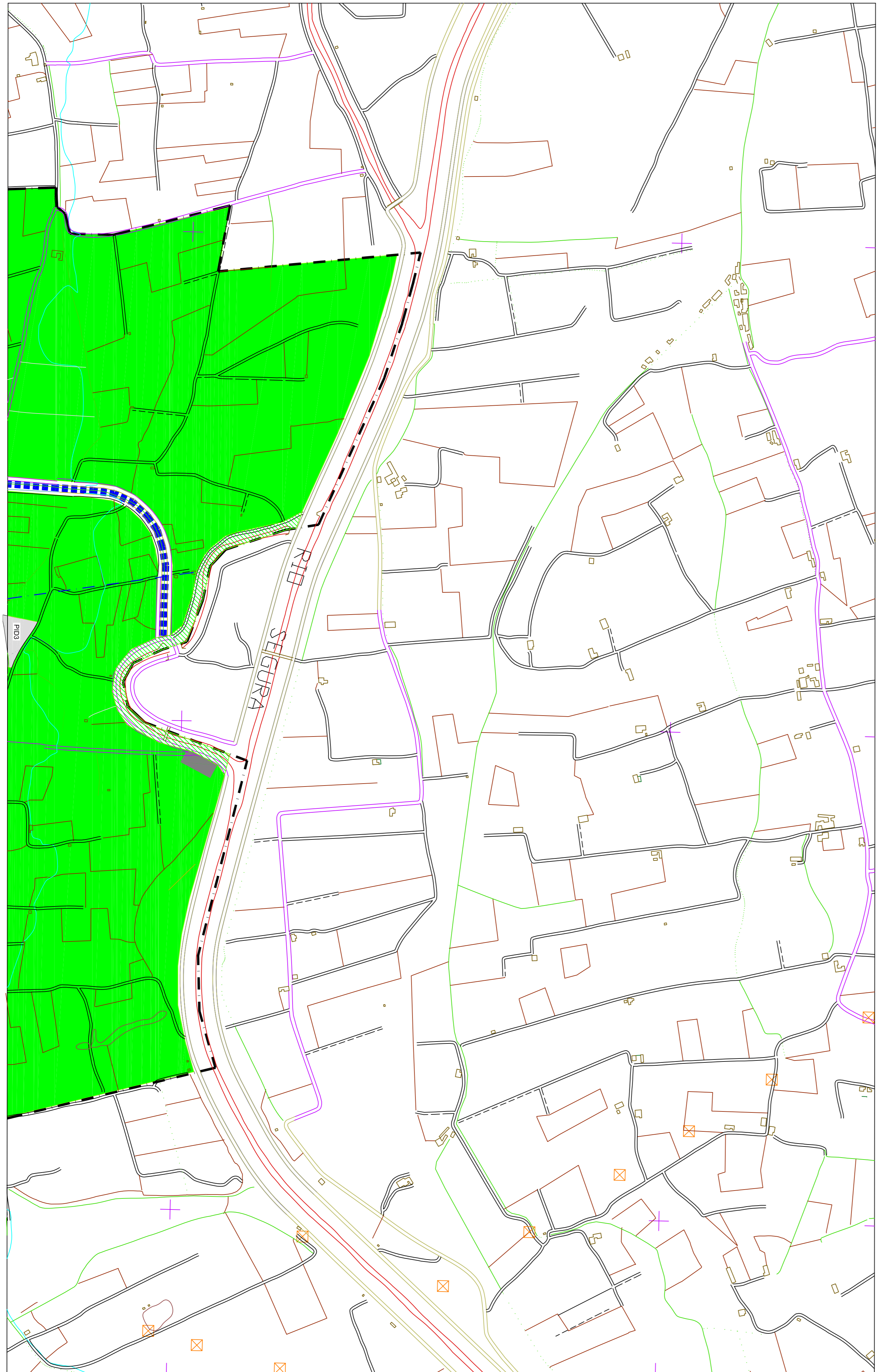
<b>R. P. ZONAS VERDES (1)</b>	<b>R. P. EQUIPAMENTOS</b>
PA1.1 200 (**)	PI01 600
PA1.2 766 (***)	PI02 3.800
PA1.3 1.928	PI03 15.000
PA1.4 16.208	PI05 35.000
PA1.5 2.812	PI06 12.000**
PA1.6 5.286	PA01 216*
PA1.7 23.821	PA02 1.206*
PA1.8 703 (***)	PA04 135*
PA1.9 1.450	PA05 24.000*
PA1.10 17.022	PRO1 11.627*
PA1.11 12.281	PRO2 15.705
PA1.12 2.150	PE01 5.168*
PA1.13 4.000	PE02 2.259*
PA1.14 4.000	PE03 9.766
PA1.15 4.000	PTD 180*

(1) INCLUIDA DENTRO DE LA SUPERFICIE DE LOS SECTORES

(2) MAS LA INCLUIDA DENTRO DE LA RED VARIAR EXISTENTE POR COINCIDENCIA

(\*) ASCRITOS A SECTORES URBANOS O URBANIZABLES E INCLUIDO EN LA SUPERFICIE DE LOS SECTORES  
 (\*\*) ASCRITOS A SECTORES URBANOS O URBANIZABLES NO INCLUIDO EN LA SUPERFICIE DE LOS SECTORES  
 (\*\*\*) NO COMPUTABLE A EFECTOS DE JUSTIFICACION DE ESTANDARES

ZONAS	TOTAL
SUELO URBANO RESIDENCIAL	573.053
U-1 JACARILLA	367.051
U-2 VISIBELLA	186.002
SUELO URBANO INDUSTRIAL	17.230
UI JACARILLA	17.720
SUELO URBANIZABLE RESIDENCIAL	2.840.131
UBP-1 JACARILLA 1	48.644
UBP-2 JACARILLA 2	228.504
UBP-3 JACARILLA 3	1.021.745
UBP-4 LAS VEGAS	1.021.745
UBP-5 LA ASQUADA	930.780
UB-7 BELLANISTA A	157.669
UB-8 JACARILLA B	128.733
UB-9 VISIBELLA B	80.879
SUELO URBANIZABLE INDUSTRIAL	178.270
UBIP-1 JACARILLA	38.470
UBIP- EL COPO	141.800
SUELO NO URBANIZABLE	8.404.888
PROT. INEXISTENTE	1.501.622
PROT. MUNICIPAL	13.044.417
PROT. ZONA HUMEDA	20.480
COMUN. (OSUT)	5.347.893
VENTADERO MERES	98.300
RED PRIMARIA VARIAR	273.520
EXISTENTE	78.320
PROTEC. (SNU)	168.400
PROTEC. (ASCRITA)	63.800 (1)
RED PRIMARIA HIPOTALICA	63.300
RED PRIMARIA ZONAS VERDES	43.200
CANAL TRAVASASE	43.200
RED PRIMARIA ZONAS VERDES	178.548 (1)
EQUIPAM. ASCRITOS	62.884
EQUIPAM. ASCRITOS	58.513 (1)
EQUIPAM. ASCRITOS	12.500 (1)
TOTAL T.M.	12.445.876



**EXCMO. AYTº. DE JACARILLA**  
**PLAN GENERAL DE ORDENACION URBANA**  
**DOCUMENTO REFUNDIDO**

FECHA:	DESCRIPCION:	PLANO Nº
JULIO /05	DELIMITACION DE SECTORES, RED PRIMARIA Y AREAS DE REPARTO	OE-2A
EL EQUIPO REDACTOR	S. MINQUEZ GONZALEZ arquitecto SERRANO Y ASOCIADOS S.L.	ESCALA: 1:5.000